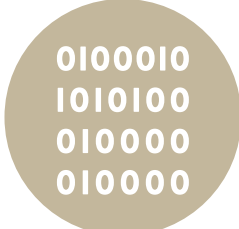


L'air sous surveillance

Atmo Bourgogne-Franche-Comté dispose d'outils et de méthodes spécifiques pour mesurer, analyser et diffuser l'état la qualité de l'air dans la région.



DES CARTES MODÉLISÉES

Les modélisateurs étudient et scénarisent quotidiennement la répartition des polluants à l'échelle de la région jusqu'à celle de la rue. Ils permettent notamment de prévoir les épisodes de pollution, d'estimer l'exposition des populations et d'évaluer l'efficacité à court et à long termes des actions mises en place pour la qualité de l'air.

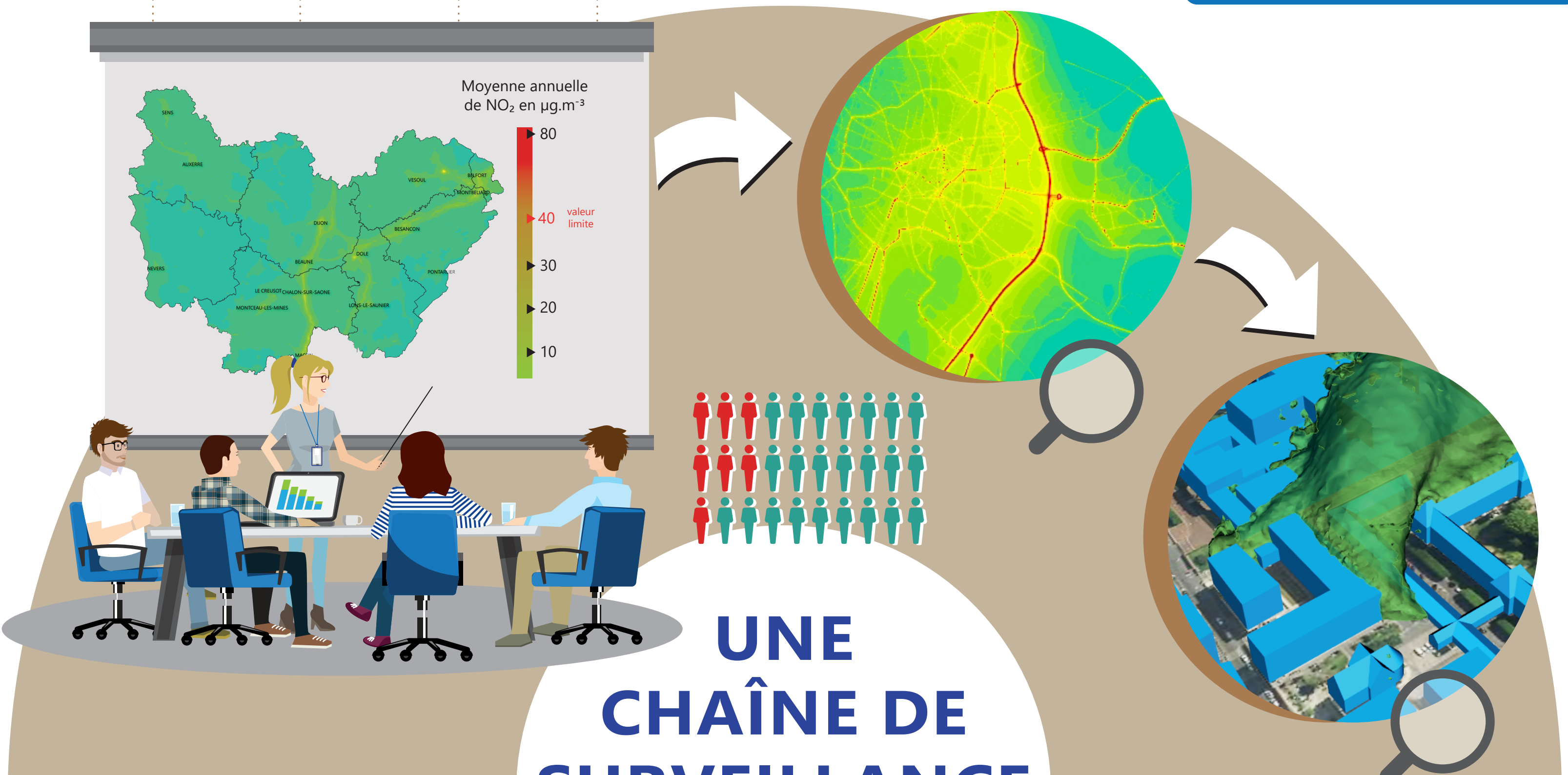


UNE SOURCE D'INFORMATIONS

Des cartes modélisées et des données du réseau de mesures sont disponibles en temps réel.

WWW.ATMO-BFC.ORG

Mesures Météorologie Topographie Émissions



UNE CHAÎNE DE SURVEILLANCE AUX MULTIPLES FACETTES



LE RÉSEAU DE MESURES

Les stations fixes mesurent la qualité de l'air en temps réel, 7J/7 et 24h/24 pour la majorité des polluants. Implantées dans des lieux représentatifs de différents environnements (urbain, périurbain, rural) ou soumis à différentes influences (proximité du trafic routier, industrie...), elles permettent d'appréhender au mieux l'exposition réelle des populations. Les données ainsi collectées permettent également de valider et d'affiner les cartes modélisées. En complément, des stations mobiles sont déployées pour réaliser des études spécifiques.

L'INVENTAIRE DES SOURCES DE POLLUTION

Il recense en tout point de la région les sources de pollution dans l'atmosphère. Il permet de dresser un diagnostic environnemental des territoires en identifiant la contribution de chaque secteur d'activité pour les polluants surveillés.



Les micro-capteurs, une technologie innovante

Petits et facilement connectables, les micro-capteurs fournissent aux collectivités des données de proximité en temps réel, permettent d'optimiser certains équipements (domotique, régulation des trafics) et permettent aux citoyens d'évaluer au quotidien leur exposition aux polluants de l'air. Pour l'instant, leur niveau de confiance n'égale pas celui des méthodes de mesure de référence, mais les micro-capteurs sont une réelle opportunité pour le dispositif de surveillance et pour la sensibilisation citoyenne.

www.atmo-bfc.org