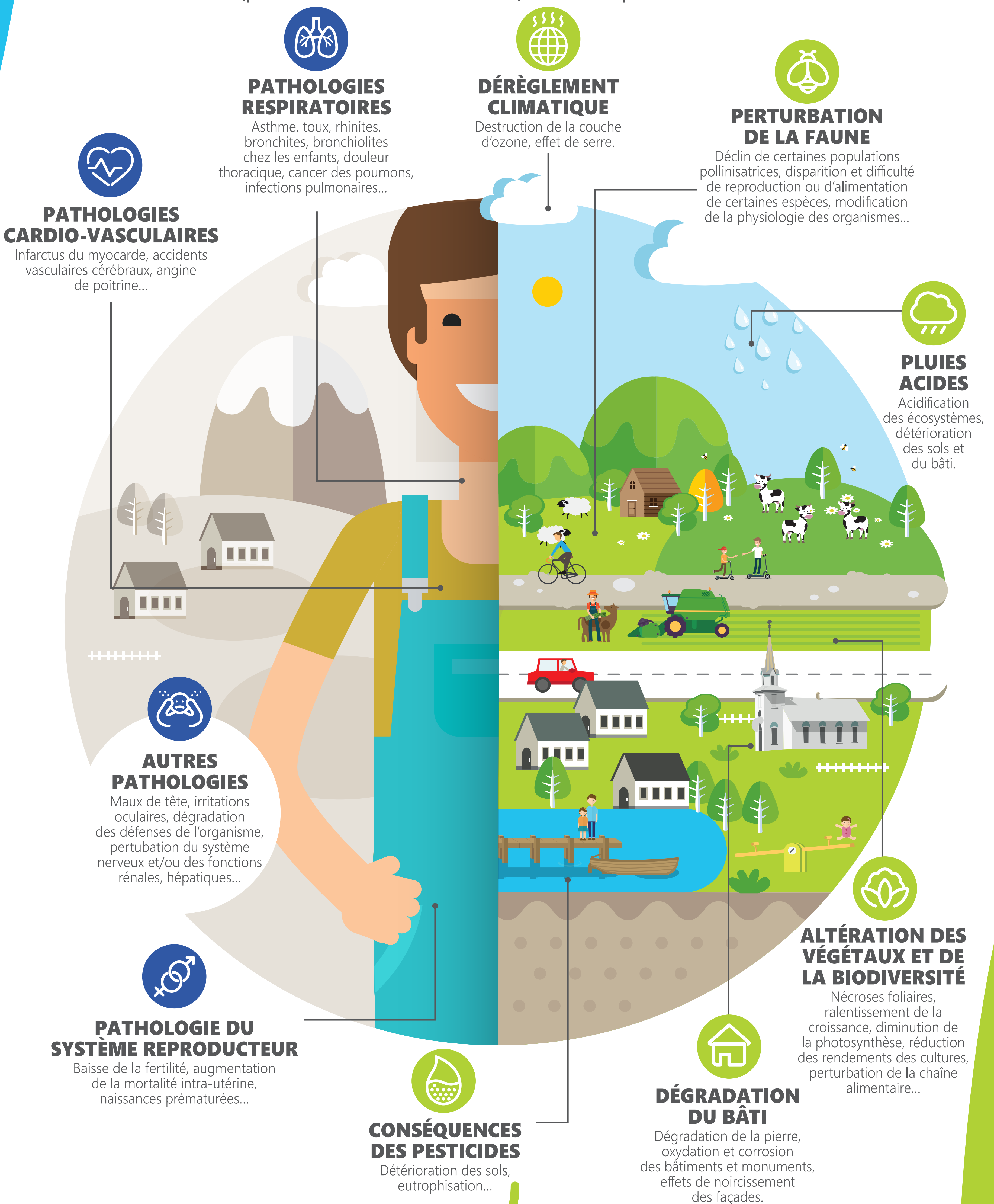


# Les effets de la pollution de l'air sur la santé et l'environnement

La pollution atmosphérique a des répercussions immédiates ou à long terme sur la santé humaine. Face à elle, nous ne sommes pas tous égaux : des personnes sensibles sont plus gravement et plus rapidement exposées à ces risques. Elle a également des incidences sur l'environnement (plantes, animaux, bâtiments) et sur l'équilibre du climat.



## L'exposition chronique est plus nocive que les épisodes de pollution

Si chaque être humain respire en moyenne 15 000 litres d'air par jour, les effets de la pollution sont multiples et variables en fonction de la sensibilité de l'individu, de la nature du polluant, de sa concentration et de la durée d'exposition. 85 % à 99 % des décès (hors causes accidentelles) et des hospitalisations pour des causes cardiaques attribuables à la pollution de l'air par les particules PM10 sont associés à des niveaux journaliers inférieurs au seuil d'alerte\*.

\*Part des pics de pollution dans les effets à court terme de la pollution de l'air sur la santé dans les 17 villes du Programme de Surveillance "Air et Santé" - source : Santé Publique France.